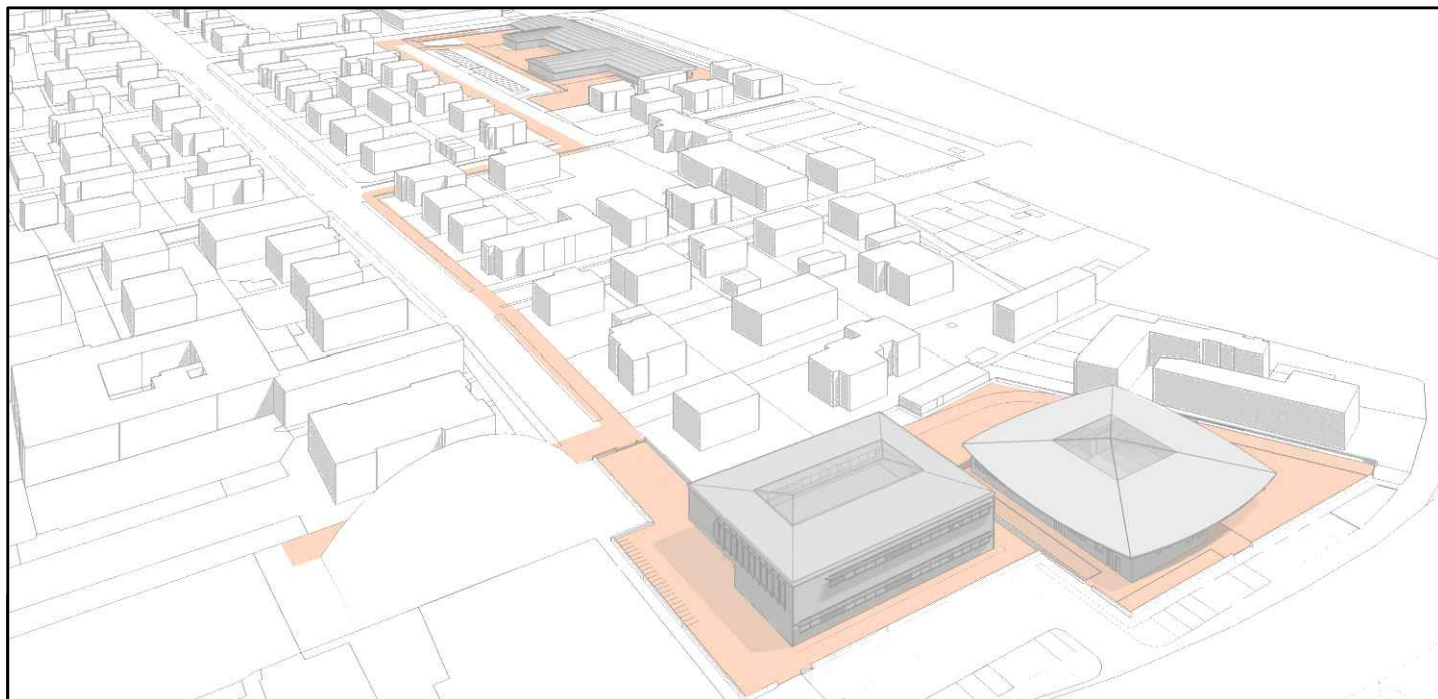


COMUNE DI CAMPOSANTO (MO)

PROGETTO E REALIZZAZIONE DI 2 EDIFICI SCOLASTICI-
ADEGUAMENTO DELL' EST ESISTENTE E RIQUALIFICAZIONE
URBANA DEI RELATIVI COLLEGAMENTI CICLO-PEDONALI.

PROGETTO PRELIMINARE



IL R.U.P.

Ing. Manuela Manenti

IL PROGETTISTA

Arch. Alfiero Moretti

GRUPPO DI PROGETTAZIONE

Arch. Michele Mattei
Ing. Mauro Monti
Ing. Dario Benedetto
Ing. Rudy Bertaccini
Arch. Filippo Giacomini
Ing. Graziella Moro
Ing. Susanna Orsi
Ing. Andrea Parenti
Ing. Romano Russo
Ing. Anna Schito
Ing. Silvia Valenti

ELABORATO:

ELABORATI EST ESISTENTE
IMPIANTI MECCANICI

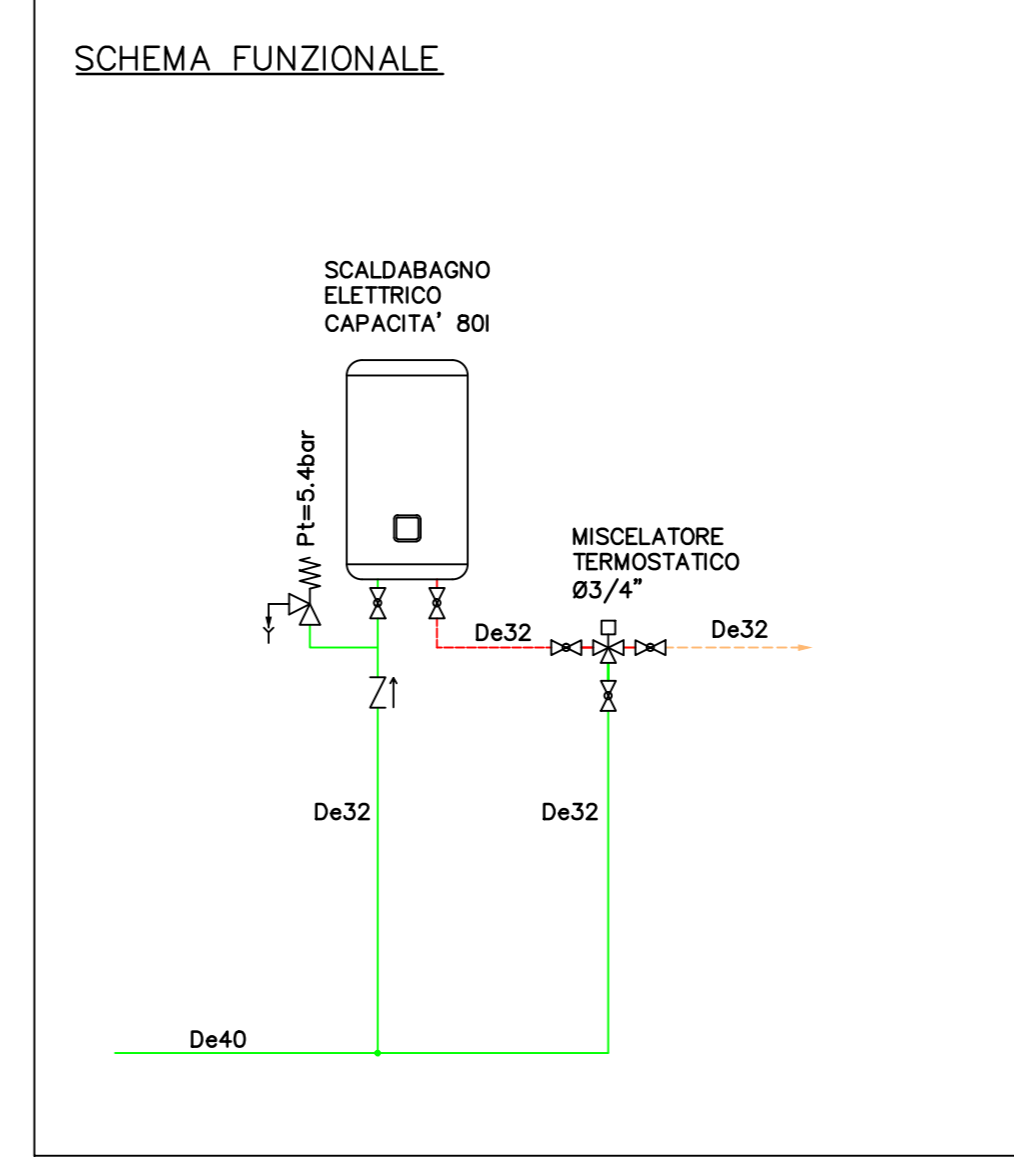
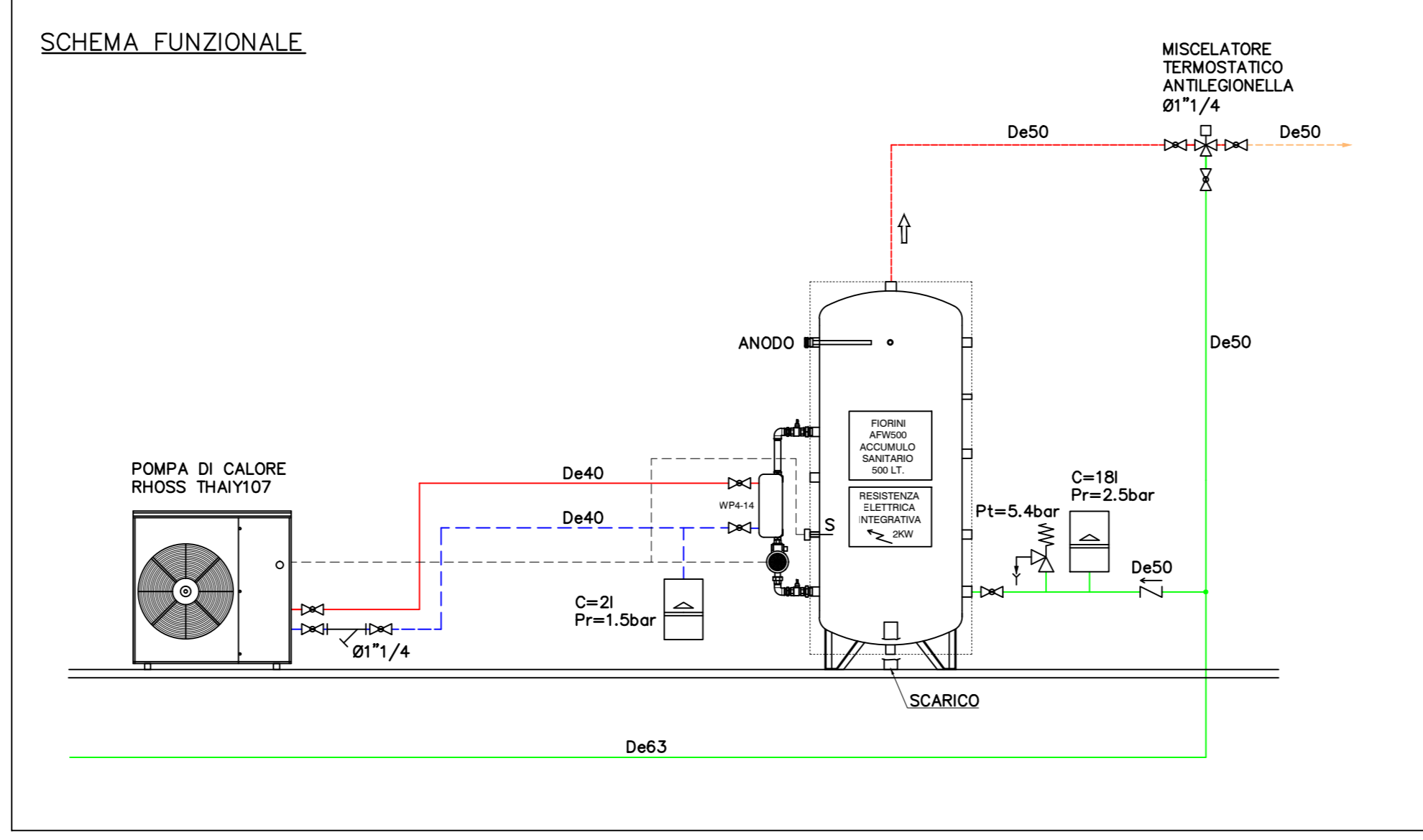
Bologna, Marzo 2015

SCALA:

VARIE

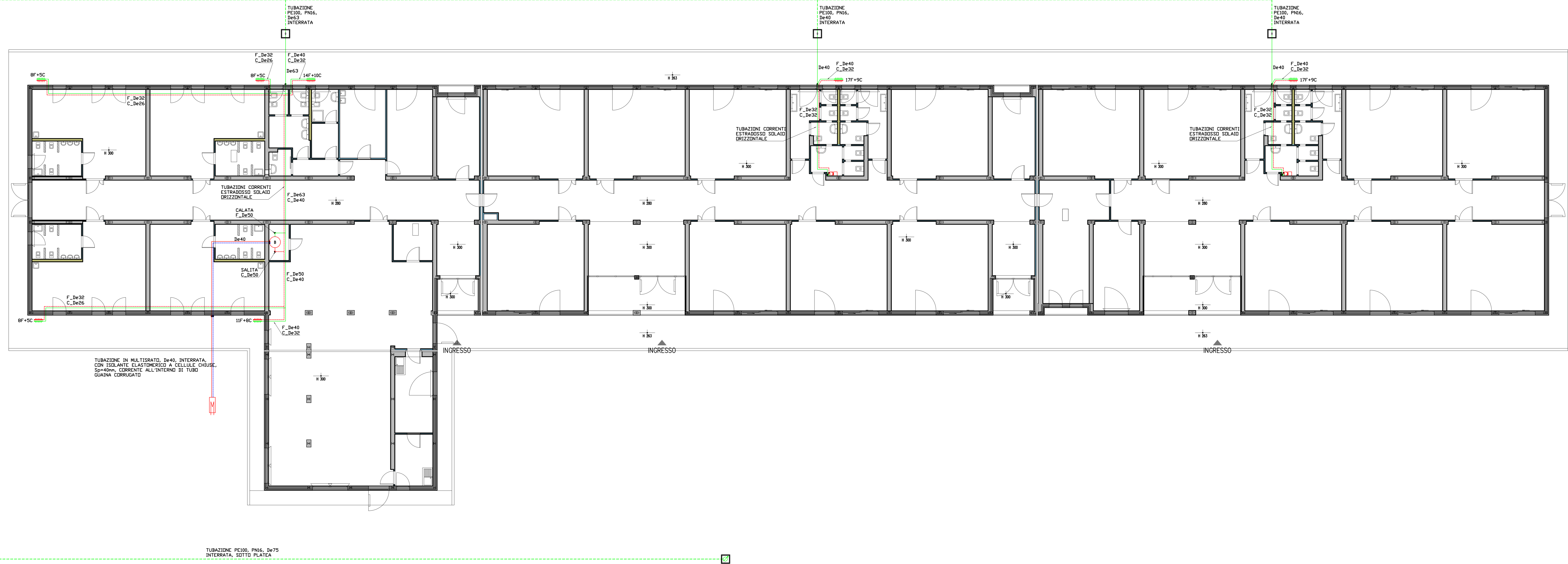
B5.04

LEGENDA ELABORATO GRAFICO	
	Bollitore per la produzione di ACS con scambiatore saldobrasato, tipo FIDRIM modello APW, realizzato in acciaio inox, smaltatura zefalino, isolamento in poliuretano flessibile, di spessore 50mm, finitura in PVC, capacità 500 litri, diametro con isolamento 750mm, altezza con isolamento 1750mm.
	Pompa di calore tipo Rhoss, modello THAIY 107, ad inverter, avente le seguenti caratteristiche: -Potenza termica nominale: 7,40kW -Potenza assorbita nominale: 2,34kW -COP: 3,16 -Potenza sonora: 43dB(A) -Dimensioni e pesi: larghezza 908mm, Altezza 821mm, Profondità 326mm, peso 71Kg
	Scaldacqua elettrico murato ad accumulo tipo Ariston mod. Velis VL580, con le seguenti caratteristiche: Capacità: 80L; potenza: 15kW; voltaggio: 230V; tempo di riscaldamento: 10h+50%; 100%; pressione max. esercizio: 1bar; Temperatura max. di esercizio: 80°C; dimensioni: Lx1490mm, Hx1990mm, Px270mm, peso netto: 26kg.
	Collettore per distribuzione idrosanitaria modulare, realizzato in ottone nichelato, attacco di testa 80°. Pmax di esercizio: 10bar; Temperatura max. di esercizio: 110°C; derivazioni filettate passaggio 14mm, interasse derivazioni: 36mm, completi di valvole a sfera e cassette di contenimento in plastica.
	Tubazione acqua fredda in PE100 (spagna 80), PN16, interrata
	Tubazione acqua calda in multistrato PE-HD/Al/PEXb norme ISO14046 Pe 10bar; Te 70°C; Tmax 95°C; con coibentazione a norma D.P.R. 412 del 26/8/92 all.B. Tab.B1
	Tubazione acqua fredda in multistrato PE-HD/Al/PEXb norme ISO14046 Pe 10bar; Te 70°C; Tmax 95°C; con coibentazione a norma D.P.R. 412 del 26/8/92 all.B. Tab.B1
	Tubazione acqua riscaldata in multistrato PE-HD/Al/PEXb norme ISO14046 Pe 10bar; Te 70°C; Tmax 95°C; con coibentazione a norma D.P.R. 412 del 26/8/92 all.B. Tab.B1
	Giunto di transizione PE/Multistrato, all'interno di pozzetto ispezionabile
	Contatore acqua omologato, all'interno di pozzetto ispezionabile



TUBAZIONE PE100, PN16, De50
INTERRATA

TUBAZIONE PE100, PN16, De40
INTERRATA



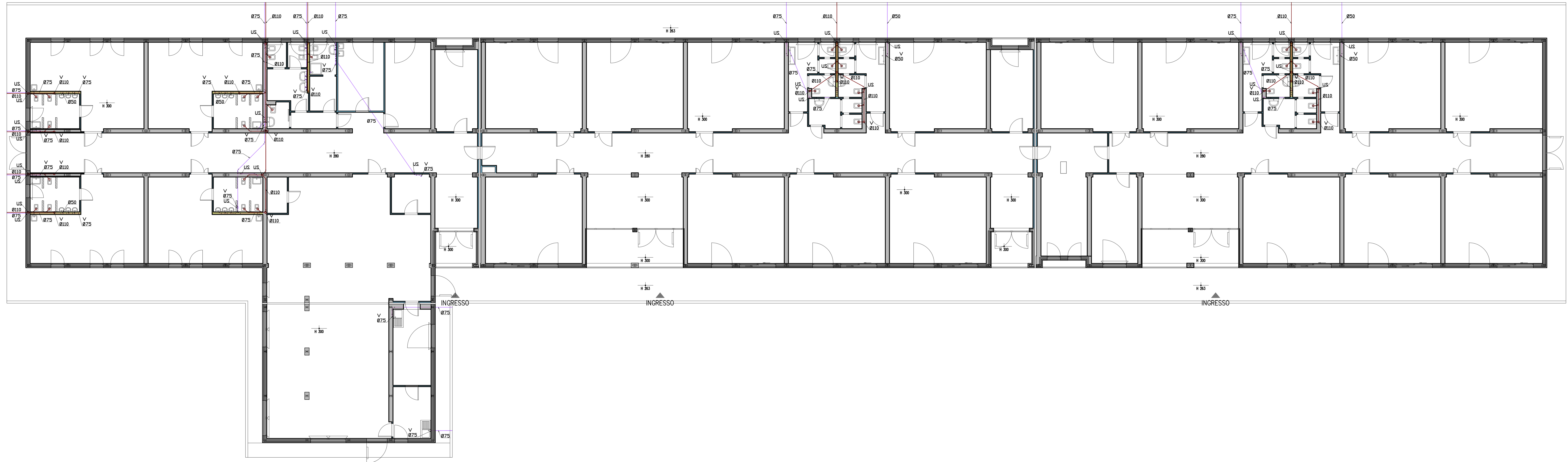
TUBAZIONE IN MULTISTRATO, De40, INTERRATA, CON ISOLANTE ELASTOMERICO A CELLULE CHIUSE, Sp=40mm, CORRENTE ALL'INTERNO DI TUBO GUAINA CORRUGATA

TUBAZIONE PE100, PN16, De75
INTERRATA, SOTTO PLATEA

Tecno Idraulica		COMMITTENTE	
RESPONSABILE DI COMMESSA		EDILBORGONOVIS.r.l. 2/5	
Adrovandi Lorenzo		via Secchia n°2 - Cavola di To	
PROTOCOLLO		UBICAZIONE CANTIERE	
AS BUILT		COMUNE DI CAMPOSANTO (MO)	
OPERATORE		VIA GARIBALDI - VIA BARACCA, LOTTO 12	
PROGETTISTA		OGGETTO	
FILE		PROGETTO PER LA REALIZZAZIONE DI EDIFICIO SCOLASTICO TEMPORANEO	
DATE	ELABORATO GRAFICO	SCALA	TAVOLA
03/10/12	PROGETTO IMPIANTO IDRICO SANITARIO	1:100	2
REVISIONI			

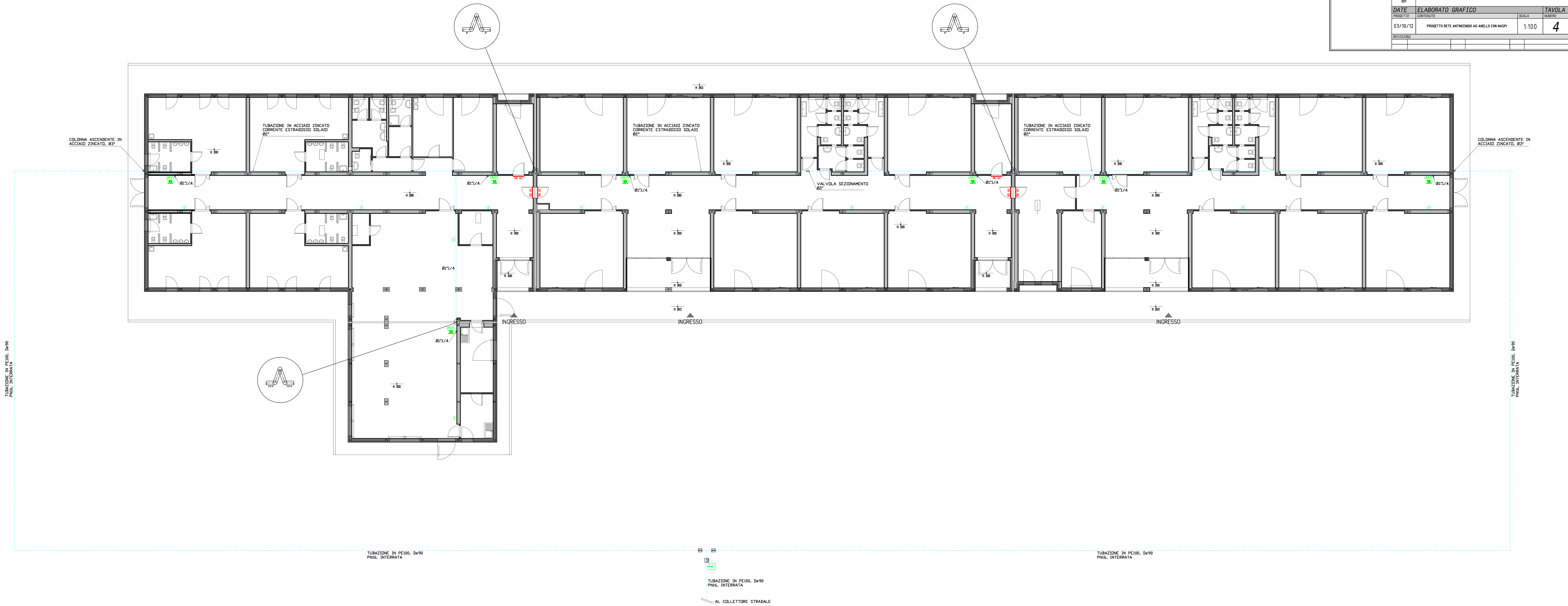
legenda impianto di scarico	
	Tubazione per scarico acque grigie
	Montante tubazione per scarico acque grigie
	Braga
	Curva 45°
	Upsilon
	Tubazione per scarico acque nere
	Montante tubazione per scarico acque nere
	Braga
	Curva 45°
	Upsilon
	ventilazione
	uscita dal piano di calpestio

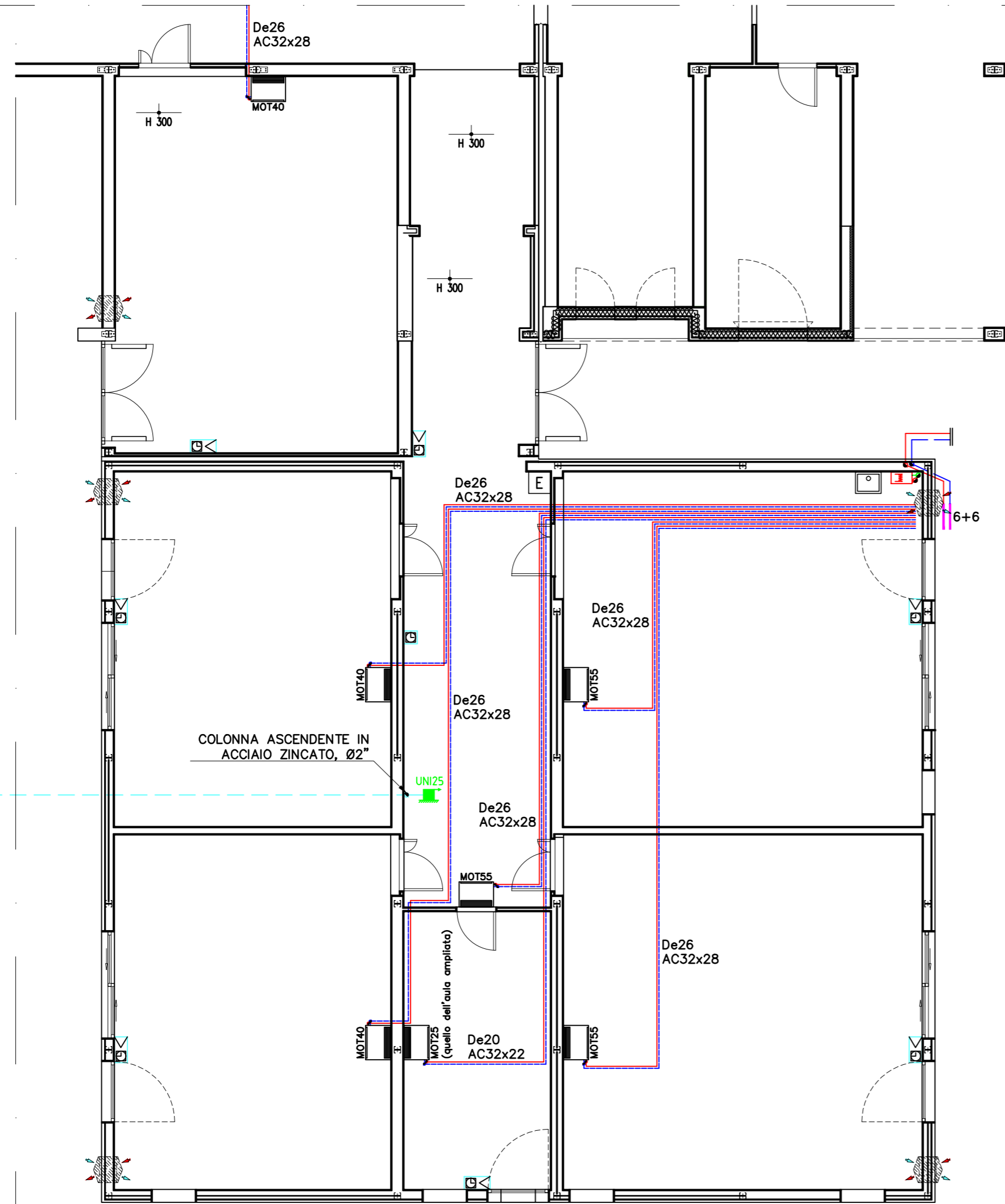
	COMMITTENTE EDILBORGONOVÌ S.r.l. 3/5 via Secchia n°2 - Cavola di Toano	
	UBICAZIONE CANTIERE COMUNE DI CAMPOSANTO (MO) VIA GARIBALDI - VIA BARACCA, LOTTO 12	
RESPONSABILE DI COMESSA Aldrovandi Lorenzo	OGGETTO PROGETTO PER LA REALIZZAZIONE DI EDIFICIO SCOLASTICO TEMPORANEO	
OPERATORE AS BUILT		
PROGETTISTA FILE		
DATE 03/10/12	ELABORATO GRAFICO PROGETTO RETE SCARICHI	TAVOLA SCALA 1:100 NUMERO 3
REVISIONI		



LEGENDA ELABORATO GRAFICO	
	Tubazione interrata in PE100 PN16 (UNI 10779)
	Tubazione in acciaio zincato, a vista (UNI 10779)
	Valvola di sezionamento in pozzetto
	Valvola di ritegno
	Affaccio UNI70 per motopompa V.V.F.
	Naspo UNI25
	Estintore portatile
	Sistema di giunzione Couplok

	COMMITTENTE	
	EDILBORGONOVÌ S.r.l. via Secchia n°2 - Cavola di Toano	
UBICAZIONE CANTIERE		4/5
COMUNE DI CAMPOSANTO (MO) VIA GARIBALDI - VIA BARACCA, LOTTO 12		
RESPONSABILE DI COMMESSA	OGGETTO	
Aldrovandi Lorenzo	PROGETTO PER LA REALIZZAZIONE DI EDIFICIO SCOLASTICO TEMPORANEO	
PRODOTTORE	AS BUILT	
OPERATORE		
PROGETTISTA	FILE	
	001	
DATE	ELABORATO GRAFICO	TAVOLA
03/10/12	PROGETTO RETE ANTINCENDIO AD ANELLO CON NASPI	SCALA 1:100
REVISIONI		
		NUMERO 4





TUBAZIONE PROVENIENTE DALLA POMPA DI CALORE INSTALLATA A FIANCO DI QUELLA GIÀ ESISTENTE, MARCA RHOSS MOD. THAEY 130, COMPLETA DI KIT IDRONICO

TUBAZIONE IN MULTISTRATO, De50, CORRENTE NEL SOTTOTETTO, CON ISOLANTE ELASTOMERICO A CELLULE CHIUSE, Sp=40mm

TUBAZIONE IN PE100, De90 PN16, INTERRATA

LEGENDA ELABORATO GRAFICO

	Pompa di calore tipo RHOSS, modello THAEY 130, ad inverter, avente le seguenti caratteristiche: -Potenza termica nominale: 34,40kW -Potenza assorbita nominale: 11,10kW -COP: 3,10 -Pressione sonora: 53dB(A) -Dimensioni e pesi: larghezza: 1822mm, Altezza: 1510mm, Profondità: 695mm, peso: 380kg
	Ventilconvettore a soffitto, tipo RHOSS modello MOT55, avente le seguenti caratteristiche: -Potenza frigorifera totale: 4,27kW (vel.media) -Potenza termica (50°C): 5,47kW (vel.media) -Portata aria: 802m³/h (vel.media) -Potenza sonora (vel.media): 52dB(A) -Alimentazione: 230-1-50 V-Ph-Hz -Dimensioni: L=1500mm, P=220mm, H=570mm -Peso: 35kg
	Ventilconvettore a soffitto, tipo RHOSS modello MOT40, avente le seguenti caratteristiche: -Potenza frigorifera totale: 2,74kW (vel.media) -Potenza termica (50°C): 3,61kW (vel.media) -Portata aria: 471m³/h (vel.media) -Potenza sonora (vel.media): 43dB(A) -Alimentazione: 230-1-50 V-Ph-Hz -Dimensioni: L=1200mm, P=220mm, H=570mm -Peso: 27kg
	Ventilconvettore a soffitto, tipo RHOSS modello MOT20, avente le seguenti caratteristiche: -Potenza frigorifera totale: 1,32kW (vel.media) -Potenza termica (50°C): 1,66kW (vel.media) -Portata aria: 207m³/h (vel.media) -Potenza sonora (vel.media): 35dB(A) -Alimentazione: 230-1-50 V-Ph-Hz -Dimensioni: L=800mm, P=220mm, H=270mm -Peso: 20kg
	Unità monoblocco verticale da incasso, con ventilante a flusso bilanciato, recuperatore di calore, serranda automatica antivento, tipo Forclima mod. IND1, con le seguenti caratteristiche: portata d'aria 500m³/h, potenza massima assorbita 210W, rumorosità alla massima velocità 53dB(A), efficienza recuperatore 70%, peso 16kg.
	Regolatore a parete con filo per ventilconvettori, tipo RHOSS mod. KTCV2, completo di termostato estate/inverno, regolatore di velocità, gestione valvole a tre vie.
	Orologio programmatore, agente con funzione on/off sulla pompa di calore.
	Collettore industriale in acciaio, attacco di testa Ø2", completo di valvole a sfera per mandata e ritorno circuiti, Ø3/4", valvola sfogo aria Ø1/2", n°2 termometri Ø40, n°2 supporti metallici doppi.
	Tubazione acqua calda e fredda in multistrato PE-HD/Al/PEXb norme ISO14040 Pe 10bar; Te 70°C, Tmax 95°C; con coibentazione a norma D.P.R. 412 del 26/8/92 all.B. fab.B1.
	Scaldacqua elettrico murale ad accumulo tipo Ariston mod. Shape 10 R/5, con le seguenti caratteristiche: capacità: 10l, potenza: 1,2kW, voltaggio: 230V, tempo di riscaldamento (Dt=45°C): 0h29', pressione max. esercizio: 8bar, temperatura max. di esercizio: 80°C, dimensioni: L=357mm, H=261mm, P=92mm, peso netto: 6,6kg.
	Lavatoio sospeso 60x50cm tipo Dolomite mod. Messico 2, completo di gruppo miscelatore monocomando a parete tipo Mamoli mod. Logos.
	Anello antincendio PEAD PN16 UNI 10779.
	Naspo UNI25.
	Estintore portatile.

	COMMITTENTE REGIONE EMILIA ROMAGNA 5/5			
	UBICAZIONE CANTIERE COMUNE DI CAMPOSANTO (MO)			
RESPONSABILE DI COMMESSA Adrovandi Lorenzo	OGGETTO AMPIAMENTO DI EDIFICIO SCOLASTICO TEMPORANEO - AS BUILT			
PROTOCOLLO 001	PROGETTISTA FILE			
OPERATORE	FILE 001			
PROGETTO	DATE 20/01/14	ELABORATO GRAFICO	SCALA 1:100	TAVOLA 1
REVISIONI				
01	02	03	04	05
02		04		06